	<b>ใบงานที่ 3-3</b>	<b>หน่วยการเรียนรู้ 3</b>		
	<b>รหัสวิชา 2001- 0001 วิชา คอมพิวเตอร์เพื่องานอาชีพ</b>	<b>ระดับ ปวช. 1 จำนวน 2 หน่วยกิต</b>		
	<b>ชื่อหน่วย ตกแต่งเอกสารด้วยรูปภาพและกราฟิก</b>	<b>จำนวน 3</b>	<b>ชั่วโมง</b>	
<b>ชื่อเรื่อง ตกแต่งเอกสารด้วยรูปภาพและกราฟิก</b>		<b>จำนวน 3</b>	<b>ชั่วโมง</b>	

### จุดประสงค์การเรียนรู้

1. แทรกรูปภาพตัดปะได้
2. แทรกรูปภาพจากไฟล์รูปภาพต่าง ๆ ได้
3. สามารถจัดวางข้อความร่วมกับรูปภาพได้
4. สามารถปรับขนาดของรูปภาพได้
5. สามารถใช้แถบเครื่องมือรูปภาพได้
6. สามารถวาดรูปโดยใช้รูปทรงสำเร็จรูปได้
7. สามารถจัดรูปแบบข้อความบนซองได้
8. สามารถออกแบบซองจดหมายแบบอื่นได้
9. สามารถกำหนดขนาดของเลเบลใหม่ได้
10. บอกองค์ประกอบหลักของจดหมายเวียนได้
11. บอกประเภทของเอกสารหลักได้
12. บอกกระบวนการ/ขั้นตอน ในการทำจดหมายเวียนได้อย่างถูกต้อง
13. สามารถแก้ไขจดหมายเวียนได้
14. สามารถส่งจดหมายเวียนทางอีเมล

### วัสดุอุปกรณ์

คอมพิวเตอร์ที่ลงโปรแกรม Microsoft Office 2007

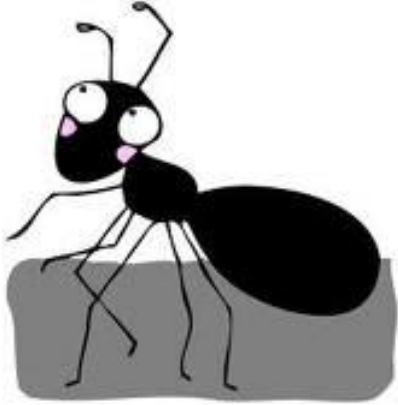
### ลำดับขั้นในการปฏิบัติงาน

1. ให้นักเรียนหาภาพที่นักเรียนสนใจ จากอินเทอร์เน็ตมาคนละ 1 ภาพ
2. แทรกภาพนั้นมายังเอกสารเพื่อเป็นภาพตัวอย่างในการวาดภาพเหมือน
3. ใช้เครื่องมือในโปรแกรม Microsoft Word วาดภาพตามตัวอย่าง
4. จัดเก็บผลงานและทำการส่งอาจารย์ผู้สอน

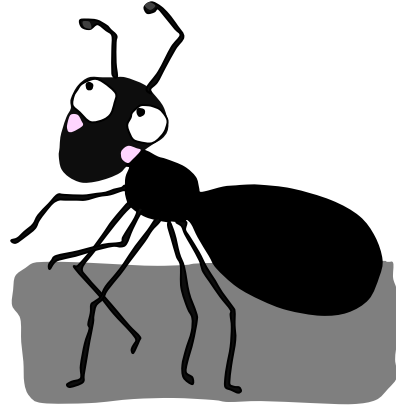
### ข้อควรระวัง

- ควรปฏิบัติตามขั้นตอนแต่ละข้ออย่างเคร่งครัด

จงวาดภาพเหมือนจากภาพที่นักเรียนทำการบันทึก โดยใช้เครื่องมือจากโปรแกรม Microsoft Word  
ดังตัวอย่างดังต่อไปนี้



ภาพตัวอย่าง



ภาพที่วาดจากโปรแกรม Microsoft Word

#### เอกสารอ้างอิงและเอกสารที่ต้องค้นคว้าเพิ่มเติม

โอภาส เอี่ยมสิริวงศ์. วิทยาการคอมพิวเตอร์และเทคโนโลยีสารสนเทศ, กรุงเทพฯ : บริษัทซีเอ็ดยูเคชั่นจำกัด, 2547.

คนุพล กิ่งสุคนธ์. มือใหม่หัดใช้คอมพิวเตอร์ ฉบับ Windows XP. นนทบุรี : บริษัทไอดีซีอินโฟลิสทรีบีวเดอร์

เซ็นเตอร์ จำกัด , 2547.

นภัทร รัตนากินทร์. สูตรเด็ดเคล็ดลับ Windows XP. นนทบุรี : บริษัท ไอดีซีอินโฟลิสทรีบีวเดอร์เซ็นเตอร์จำกัด , 2547.

วสิน เพิ่มทรัพย์ และคณะ. คู่มือ Windows XP ฉบับสมบูรณ์ , กรุงเทพฯ : บริษัท โปรวิชั่น จำกัด, 2545.

ชไลเวท พิพัฒน์พรณวงศ์. Microsoft Office Word 2003 Step by Step เล่ม1 , กรุงเทพฯ : 2547.

เว็บไซต์จากอินเทอร์เน็ต [WWW.Microsoft.com](http://WWW.Microsoft.com)